

炎症性腸疾患（IBD）患者さん向け就労セミナー

# IBDと共に 働き続けるコツ

偶然を味方に！

計画的偶発性理論でキャリア開発



2023年9月9日(土)13:00～15:00



オンライン（ZOOM・事前登録制）



IBDの患者さん、またはそのご家族・パートナー、  
難病患者さんの就労に興味のある方、  
仕事上患者さんと関わりのある方



無料



顔出しは必須ではありません。

カメラOFF・ニックネームでの参加が可能です。

お申し込みはこちらから！



申し込み締切 9/8(金)

下記サイトからもお申し込み出来ます

<https://goodtenews.goodtecommunity.com/report-9/225/>

# あなたのキャリアは 偶然から 始まるかもしれません。



計画的偶発性理論とは、自分の興味や価値観に基づいて行動することで、予期せぬチャンスに出会うことができるという考え方です。  
自分の可能性を広げるために、計画的偶発性理論を試してみませんか？

## 【プログラム】

### 第一部

13:00-14:00

大谷 翔氏

「偶然を計画的に生かして  
キャリアを再構築する  
～計画的偶発性理論で読み解く  
IBDのキャリア開発～」

### 第二部

14:10-15:00

大谷氏と登壇者2名による  
ディスカッション

## 【演者のご紹介】

大谷翔氏



共愛学園前橋国際大学  
入試広報・就職部 係長  
キャリアセンター・  
キャリア教育グループ長  
国家資格キャリアコンサルタント

## 【登壇者のご紹介】

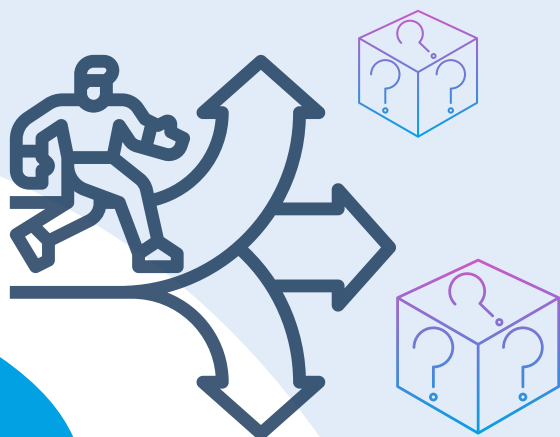
### 30代男性・クローン病

14歳でクローン病発症。進学するも大学は中退し、半年間ニートを経験。自立のため、携帯電話会社に派遣社員として入社し、その後正社員登用。現在はIT企業のコンサルティングセールスと複数事業の運営に関わる。

### 30代女性・クローン病

フルタイム勤務の会社員として2児を出産後、30歳でクローン病と診断。小腸切除・一時ストマ造設を経て復職後、「やりたいことをあきらめない！」をモットーに更なるキャリアアップに向けて奮闘中。

※登壇者は体調などにより変更になる場合があります



## 患者さん向け情報サイト

Gコミュニティ

<https://gcarecommunity.com>



知ったカフェ・クローン病

<https://www.remicare.jp/cd/>



知ったカフェ・潰瘍性大腸炎

<https://www.remicare.jp/uc/>

